

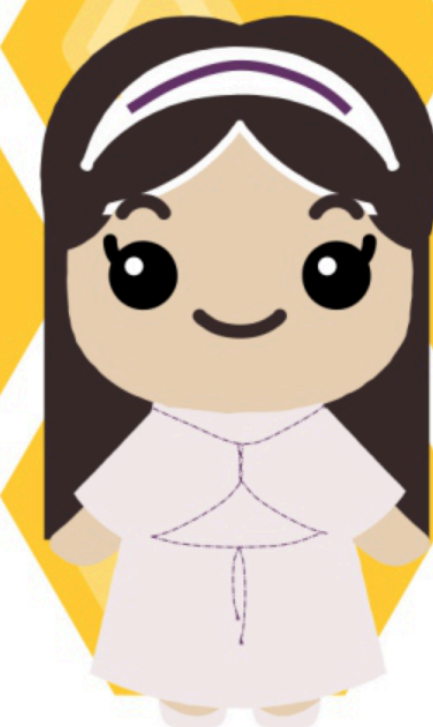


Abelhinhas

A Abelhinha é uma jovem menina de 7 à 9 anos que ainda não tem a idade para se tornar uma Filha de Jó, mas que está interessada em nossas atividades e quer aprender sobre COMO se tornar uma exemplar Filha de Jó. Como Abelhinha você é bem-vinda para participar da maioria das atividades das Filhas de Jó. Faça amizades com todas as meninas do nosso grupo, chamado de Bethel, e descubra inspirações positivas entre essas meninas; você irá receber irmãs mais velhas para lhe ajudar e poderá recorrer à elas em suas dúvidas. Como uma abelhinha você pode receber uma faixa ou outros itens que irá mostrar que você está aguardando para se tornar uma Filha de Jó.

Como Abelhinha você irá aprender:

- 🐝 Você pode se tornar um membro de um grande grupo fora da sua escola;
- 🐝 Você terá oportunidade de testar novas atividades e desenvolver novas habilidades;
- 🐝 Você poderá ter a oportunidade de viajar e conhecer outras meninas do nosso mundo das Filhas de Jó;
- 🐝 Você irá aprender muito, e poderá participar dos eventos e atividades em conjunto com as Filhas de Jó;
- 🐝 Você irá se divertir com os eventos para arrecadação de fundos das Filhas de Jó, que nos ajudam a apoiar os trabalhos comunitários de nossa cidade;



Iniciando nas Filhas de Jó

Depois do seu aniversário de 10 anos, você estará elegível* para se tornar uma Filha de Jó. Você passará por uma cerimônia, e iniciará uma incrível jornada, onde conhecerá um universo incrível, com pessoas dispostas a te ensinarem e crescerem com você! As Filhas de Jó Minas Gerais tem a missão de criar jovens mulheres confiantes. Como Filha de Jó, você aprenderá habilidades que aumentarão sua confiança e irá te preparar para liderar. Te ensinaremos a usar a sua voz para moldar o futuro do mundo.

Abelhinhas

Uma Abelhinha é um membro potencial para as Filhas de Jó Internacional, que ainda não completou 10 anos de idade. Dentro da Colmeia você aprende sobre as Filhas de Jó, participa de diversas atividades e constroi grandes amizades duradouras. Uma Tia Apicultora supervisiona e guia todo seu aprendizado dentro da Colmeia, e ela tirará todas as suas dúvidas sobre o Bethel e a Colmeia.

As Abelhinhas são conhecidas pela combinação do preto e amarelo. Apesar de não possuírem Reuniões e Cargos, como o Bethel, agregam conhecimento e proporcionam os momentos mais divertidos possíveis!

Essa é a sua chance de brilhar

Ser uma abelhinha significa fazer parte de uma grande família!

Criamos jovens líderes confiantes

As Filhas de Jó Internacional e o Clube das Abelhinhas são os lugares certos para crescer, se divertir, descobrir o mundo e compartilhar vitórias.

Entre em contato com a Tia Apicultora do Bethel mais próximo de sua residência e descubra mais sobre essa linda Ordem.

Verifique a necessidade de apadrinhamento, que é quando não existe algum relacionamento maçônico em sua família.

www.filhasdejomg.com



Filhas de Jó
M I N A S G E R A I S

Clube de liderança para meninas

Você gostaria de ser Abelhinha?

Entre na Colmeia e:

- ⇒ Faça amigas;
- ⇒ Divirta-se;
- ⇒ Participe das atividades do Bethel;
- ⇒ Ganhe confiança;
- ⇒ Aprenda a falar em público e liderar;
- ⇒ Pratique o bem;

